



— 地下鉄有楽町線 — 地下鉄南北線 — JR線
— 地下鉄銀座線 — 地下鉄丸ノ内線

アクセス インフォメーション

- 地下鉄有楽町線 麹町駅 1番出口より徒歩3分
- 地下鉄南北線 永田町駅 9番出口より徒歩5分
- 地下鉄丸の内線 / ● 銀座線赤坂見附駅 D出口より徒歩8分
- JR中央線・総武線 四ツ谷駅より徒歩10分

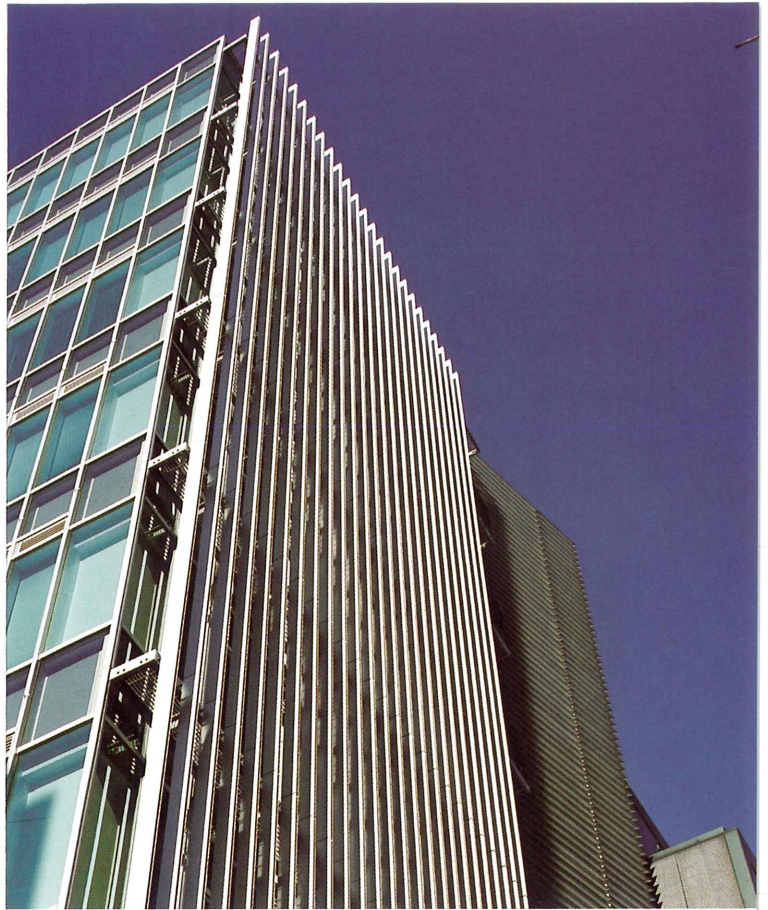
東京紀尾井町キャンパスまでの所要時間



学校法人城西大学

■ 城西大学 ■ 城西短期大学 ■ 城西国際大学

〒102-0094 東京都千代田区紀尾井町 3-26 TEL. 03-6238-1300
 学校法人城西大学 URL <http://www.josai.jp/>



学校法人城西大学 現代政策研究センター

学校法人 城西大学

現代政策研究センター

学校法人城西大学は、昭和40年(1965年)の創立時より「学問による人間形成」を建学の精神として、時代と社会のニーズに応える有為な人材を育成してきました。21世紀に入り、地球社会はグローバル化、ボーダレス化してきており、一方では多様化してきております。そのような変化の中で、それに対応することが出来る新しい人材育成の必要性が生じています。

本学においては、2006年4月、現代政策学部社会経済システム学科を開設し、劇的な変化を遂げている国際社会さらには地域社会で活躍できる次世代の人材育成、とりわけリーダーの育成を目指した教育をスタートさせました。今後、誕生していく若きリーダーの多くが、今日的・将来的課題の解決に向けて多くの新しい考えを実行し、さらには提言をすることで地球社会がより一層住み易くなるであろうと確信しています。

このような人材育成教育の成果は、全学を挙げての継続的な充実した教育により得られるものであり、その教育の活性化を促進することを目的として、学校法人城西大学に「現代政策研究センター」を設立いたしました。

本センターは、今日その解決が真剣に検討されている、地球規模の環境問題、少子高齢化社会の問題、高度医療・福祉社会の出現、地域格差と再生・活性化といった多くの課題を本学教員だけでなく、多くの専門家の参加を得て、共同で研究する場です。そして、その研究過程・成果を速やかにかつ継続的に本学の教育に反映させ、期待される人材育成に繋げることを目的としています。

2008年9月1日 学校法人城西大学
常務理事 田中 昭

学校法人城西大学 現代政策研究センター

所長	学校法人城西大学常務理事 田中 昭
副所長	城西大学経営学部教授・教務部長 福島和伸
副所長	城西大学現代政策学部准教授 渡邊博子
顧問	中山大学嶺南学院院长 吳 立範
顧問	学校法人城西大学顧問 村井 隆

〈 現代政策研究センター内に設置されているセンター 〉

- **城西 中山・嶺南物流研究センター**
主任研究員：城西国際大学副学長 野澤建次
- **日中産業政策研究センター**
主任研究員：城西大学経営学部教授・教務部長 福島和伸
- **高齢社会政策研究センター**
主任研究員：城西国際大学観光学部教授 和智綾子

城西大学 現代政策学部社会経済システム学科のご紹介

グローバル化、少子・高齢化、IT社会、福祉立国、環境保全、地方分権など大きく変化する現代社会のさまざまなテーマを的確に分析し、問題解決に力を発揮できる人材を育てていきます。

未来志向の学部として、下記、4つのコースにおいて、専門知識の習得、資格取得、仕事体験という3大サポート体制により、卒業後の実社会で即戦力になるスキルとマインドを身につけます。

■ 公共政策コース

- ・公共政策専攻
- ・安全社会専攻
- ※ 公務員や企業人として公益に関わり、社会的責任を担う仕事へ

■ ビジネス法コース

- ・企業法務専攻
- ・資産ビジネス専攻
- ※ コンサルティング力を身につけて、資産運用や管理をする仕事へ

■ 医療福祉経済コース

- ・医療経済専攻
- ・社会保障専攻
- ※ 福祉・介護や医療事務の第一線で活躍する、公共性の高い仕事へ

■ 地域イノベーションコース

- ・地域ビジネス専攻
- ・地域情報専攻
- ※ “街づくり”や“街おこし”など、活性化事業に取り組む仕事へ